

Domain Pulse

12.02.2009, Dresden

Studie zu mobilen Datendiensten (MD1)

Ergebnisse der der deutschen WMDSS

Laura Goeke

Forschungsgruppe wi-mobile
Universität Augsburg



wi-mobile

better results through research.

wi-mobile Forschung

Transfer

Forschungsgruppe neuen Typs auf der Schnittstelle von
Wissenschaft und Industrie

FOCUS:

- Mobile Business Processes
- Development of Mobile Markets
- Mobile Financial Services
- Mobile Marketing

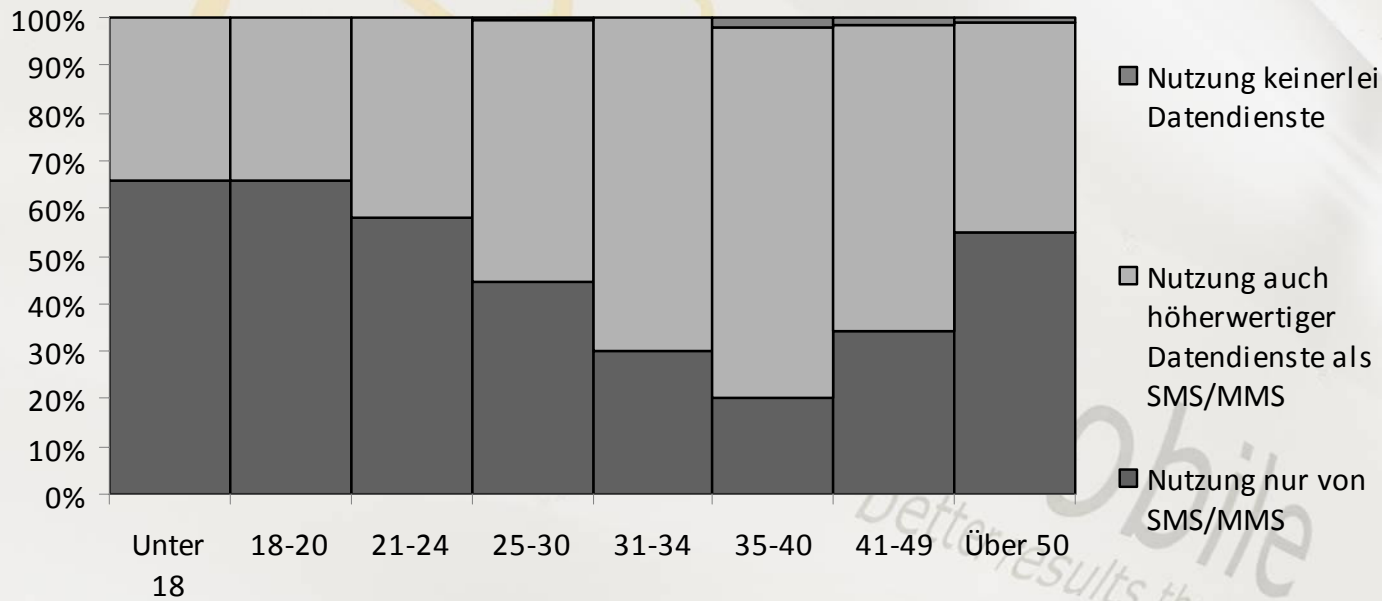
better results through research

Lehre



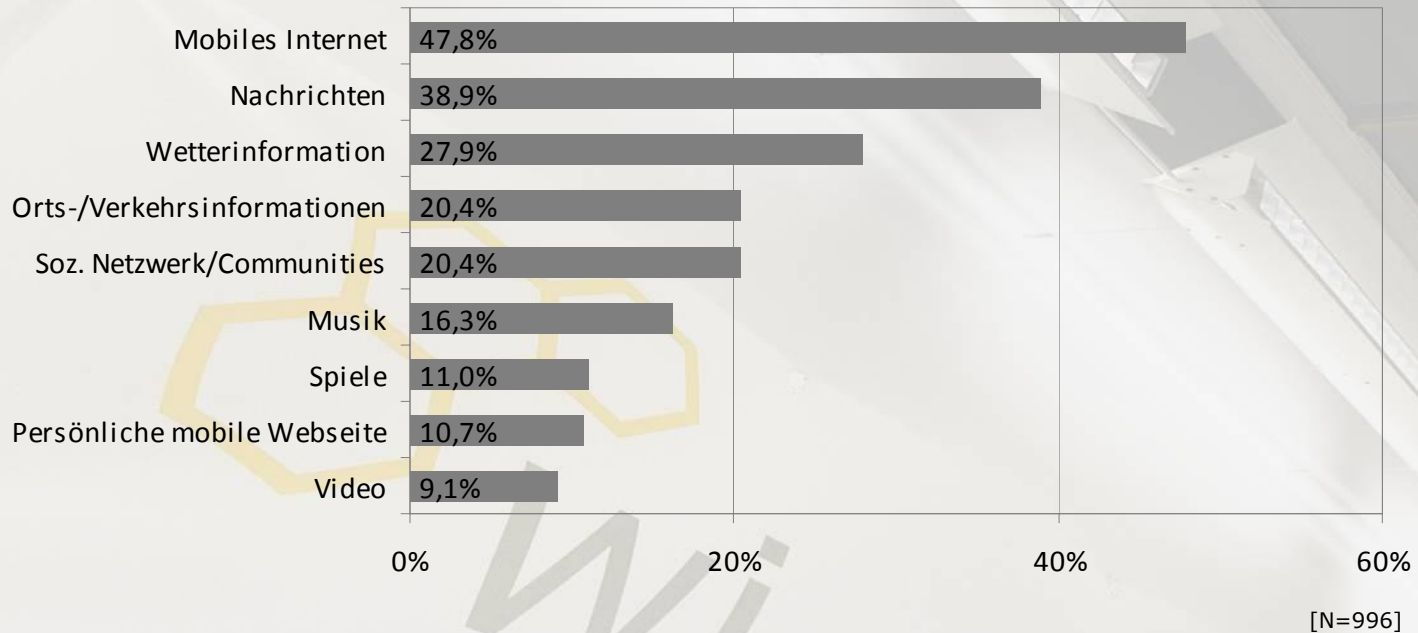
Nutzung mobiler Datendienste

- 53,7% der Teilnehmer haben bereits höherwertige Datendienste als SMS/MMS genutzt
- Mehr als 75% aller 35-40 Jährigen nutzen höherwertige mobile Datendienste



[N=1854]

Nutzungshäufigkeit mobiler Datendienste

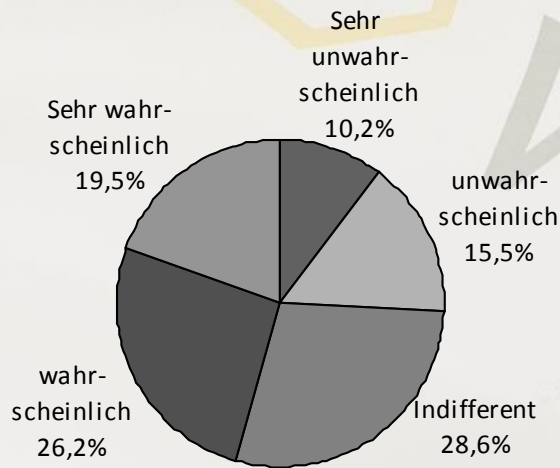


- Bei unter 25-Jährigen auch Unterhaltungsdienste (Musik, Spiele und Videos) im Trend

Wechsel des Mobilfunkanbieters

■ Wechselgrund: Besseres Angebot für Datendienste

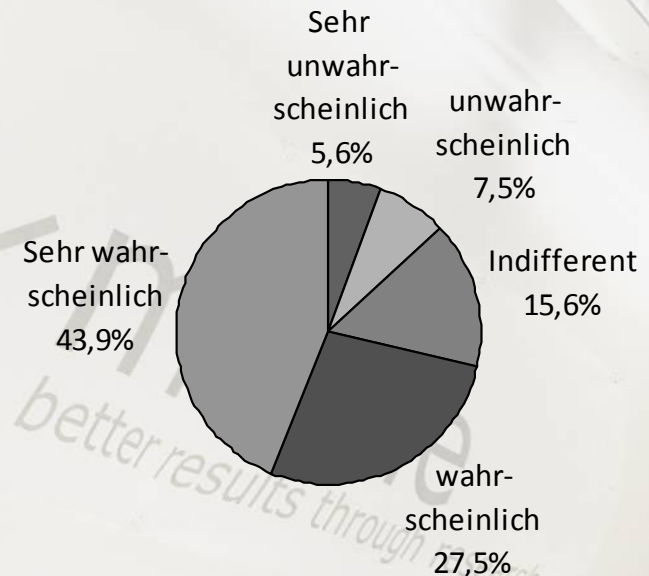
> 45,7% würden (sehr)
wahrscheinlich wechseln



[N=1854]

■ Wechselgrund: Niedrigere Preise für Datenübertragung

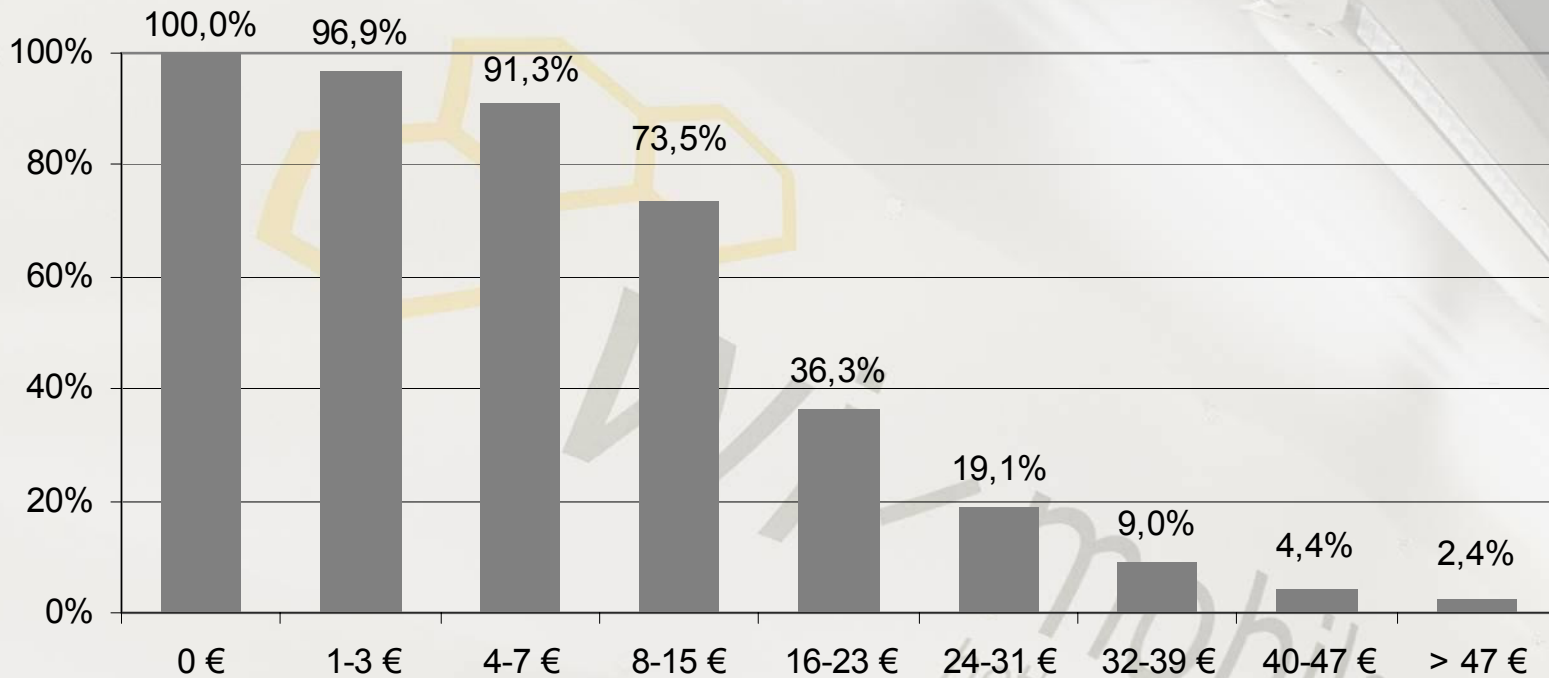
> 71,4% würden (sehr)
wahrscheinlich wechseln



[N=1854]

Kosten für Datenflatrate

- Kosten für eine unbegrenzte Nutzung mobiler Datendienste
 - Höchste Zustimmung bei 8-15 € (37,2%)



Statements

- Hinderungsgründe

- > Preisgestaltung
- > Qualität
- > Nutzenempfinden

- Gewünschter Nutzen

- > Flexibilität
- > Effektivität
- > Universell einsetzbares Gerät

- Was fehlt?

- > Design-to-Mobile Gedanke
beim Mobilfunkanbieter und Endgerätehersteller



wi / mobile

better results through research.

Forschungsgruppe wi-mobile
Lehrstuhl für Wirtschaftsinformatik und Systems Engineering
Universität Augsburg
Universitätsstrasse 16, 86159 Augsburg
Tel. +49 (821) 598-4431, Fax -4432
www.wi-mobile.de

wi-mobile Research Group
Chair of Business Informatics and Systems Engineering
University of Augsburg
Universitaetsstrasse 16, 86159 Augsburg, Germany
Tel. +49 (821) 598-4431, Fax -4432
www.wi-mobile.org